

# ÇEVİKMETRE ÖRNEK RAPOR



## ÖZET

---

Çevikmetre ile amaçlanan; firmanızın kurumsal çevikliğini ortaya koymak ve firmanız performans kriterleri ile ilişkilerini incelemektir.

Kurumsal çeviklik düzeyinin firmanız için belirlenmesi yaşanan çevresel dinamizm açısından önem arz etmektedir.



## AMAÇ

---

Kurumsal çeviklik düzeyi belirlenmesi ile firmanızın ortaya çıkan değişimleri, zorlukları ve belirsizlikleri nasıl ve ne düzeyde karşıladığı ve kurumsal çevikliğin belli performans kriterleriniz üzerindeki etkileri açıklanmaya çalışılmaktadır.

Çevikmetre ile firmanız çalışanlarının çeviklik zihniyetlerinin belirlenmesi sağlanarak, firma içi çeviklik kültürü yaratılmasında firmanıza yeni perspektifler kazandırılması amaçlanmaktadır.

# NASIL PROJELENDİRİYORUZ

XYZ Firması

## Projelendirme Detayları

Firmanızın mevcut durumunu ve potansiyelini ilişkilendirmek için çevikmetre ile kurumsal çeviklik düzeyi belirlenir.

Kurumsal çeviklik ölçümlemesinde amaç; farkındalık yaratarak firmanıza yeni bir perspektif kazandırmaktır.

Firmanızın potansiyelini gerçekleştirmesini sağlayarak performans kriterlerinizde artış sağlanması hedeflenir.



## Projelendirme Detayları

Firmanızın kurumsal çeviklik algısının ölçülmesi sağlanır.

### Gizlilik

Kimlik bilgileri talep edilmez.

### Data Saklama

Elde edilen data yurtdışında güvenle saklanır ve üçüncü kişilerle paylaşılmaz.

### Anket

Bilimsel ahlaka uygun olarak oluşturulan sorulardan meydana gelir.

### Rapor

Elde edilen bulgulara dayanılarak objektif olarak hazırlanır.



## Projelendirme Detayları

Farklı perspektiften yapılan analiz ile firmanızın paydaşları (iç ve dış) ve çevresi tarafından ortaya konulan kurumsal çeviklik algısının belirlenmesi hedeflenir.

Proje sonrası dönemde tekrarlı ölçümlerle firmanızın genel kurumsal çeviklik algısının gelişimi hakkında firmanıza geribildirim sağlanır.



# NASIL RAPORLUYORUZ

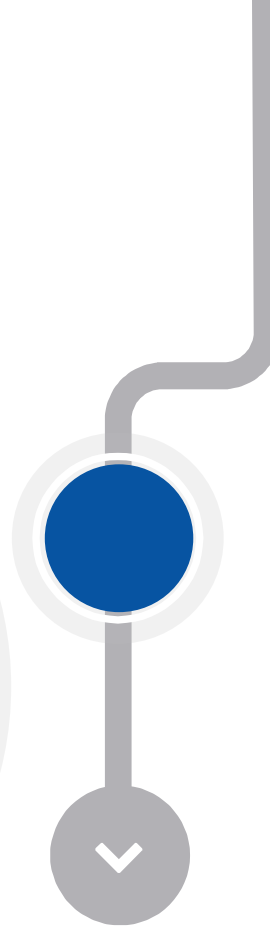
XYZ Firması

## Raporlama Detayları

Firmanızın kurumsal çeviklik analiz bulguları kullanılarak firmanız için genel veya özel durum raporu (Rapor A-Rapor B) hazırlanır.

Firmanız özelinde çevikmetre ile kurumsal çeviklik strateji planlamasının hazırlanması da sağlanır.





## Raporlama Detayları

Kurumsal çeviklik düzeyinin firmanız içinde saptanması ile birlikte firmanızın var olan kurumsal çeviklik algısı somutlaşmış olur.

Tekrarlı ölçümlerle kurumsal çeviklik yönelimlerinde (*proaktiflik, yanıt verebilirlik, yetkinlik, stratejik esneklik, hız ve paydaş algısı*) zaman içinde kaydedilen değişimler ve firmanız performans kriterlerine (*finansal, maliyet, operasyonel, marka, stratejik yenilikçilik*) etkileri birlikte tespit edilir.

Tekrarlı ölçümler sonucunda firmanız için geliştirilmiş özel rapor (Rapor B) hazırlanarak kurumsal çeviklik zihniyetinin firmanız içinde ne kadar yerleştiği ortaya konur.





## SONUÇ

---

Firmanızın kurumsal çeviklik yaklaşımında çalışanlarınızın ayırt edici yeteneklerinin nasıl rol oynadıklarının görülmesi sağlanacaktır.

Çalışanlarınız ile kurumsal çeviklik bağlamında farklı yönlerden kurulacak yeni iletişim, firmanızın geleceğini şekillendirmede kazanan olmanıza imkan verecektir.

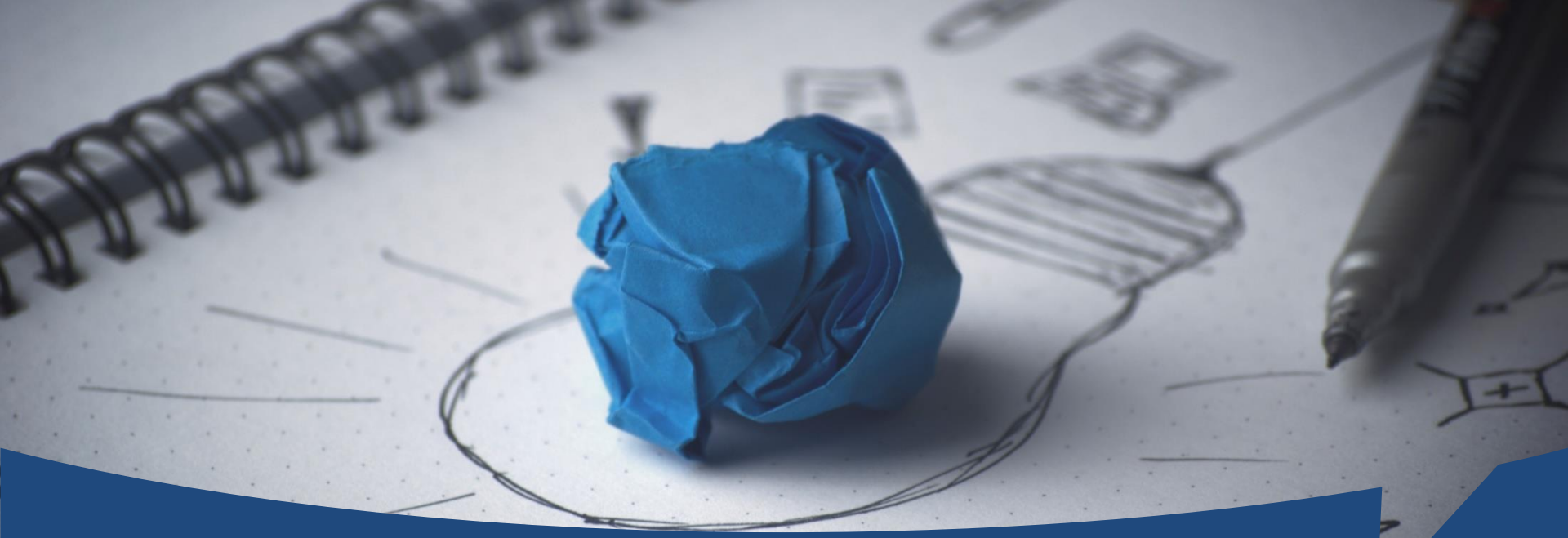


## SONUÇ

---

Performans kriterleri ile kurumsal çeviklik ilişkisinde bağlayıcılığı olan çalışanlarınızın kurumsal çeviklik düzeylerinin anlaşılması, firmanızın insan kaynakları ve eğitim birimleri için de önemli sonuçlar doğuracaktır.

Kurumsal çeviklik kültürü çerçevesinde geliştirilen tavsiye ve öneriler, sonuç raporları (Rapor A-Rapor B) bağlamında firmanız ile paylaşılacaktır.



# ÇEVİKMETRE ÖRNEK RAPOR